



1. Faça Fácil: Deployment Server

O *Deployment Server* do Cimplicity é uma ferramenta útil em arquiteturas distribuídas, pois permite que as telas e scripts das estações clientes e do servidor secundário sejam sincronizados com o servidor primário da configuração de redundância.

Seguem abaixo as etapas de configuração necessárias para uso dessa ferramenta.

1.1. 1. Configuração do compartilhamento de rede

Antes de iniciar a configuração do Deployment Server é necessário:

- (a) Compartilhar o diretório onde se encontra o arquivo de configuração do Deployment no servidor primário. Este arquivo é usado pelo servidor para a configuração do Deployment, e também é obtido pelos clientes para que eles saibam quais são os arquivos e os locais para cópia.

1.1 Inicie o Windows Explorer no servidor primário e localize a pasta "**data**" no diretório de instalação do Cimplicity. Este diretório se encontra no seguinte caminho "C:\Program Files\GE Fanuc\Proficy CIMPLICITY\data".

1.2 Clique com o Botão direito do mouse sobre a pasta "data" no Windows Explorer e escolha "**Sharing and Security...**"

1.3 Na caixa de diálogo, selecione a aba "Sharing".

1.4 Clique em "**Share this folder**" e defina o nome de compartilhamento como "Data".

1.5 Clique no botão "**Permissions**" e certifique que todos usuários tenham acesso de "Leitura". Os clientes só precisam ter a permissão de leitura ao arquivo.

NOTA:

Os dados de configuração do Deployment são salvos no arquivo *gefdepl.dplcfg* que é mantido por padrão na pasta "data".

1.6 Clique em "OK" na caixa de diálogo das Propriedades da pasta.

1.7 No Windows Explorer navegar para o diretório do projeto da aplicação.

1.8 Clique com o botão direito do mouse sobre a pasta "Screens" e escolha a opção "Sharing and Security..."



1.9 Clique em “Share this folder” e colocar em um nome de compartilhamento de "Screens".

1.10 Clique no botão “Permissions” e certifique que todos usuarios tem acesso de "Leitura".

1.11 Clique em OK na caixa de diálogo para criar o compartilhamento.

1.12 Repita as etapas 1.8 à 1.11 para a pasta "Scripts", definindo o novo compartilhamento como **Scripts**.

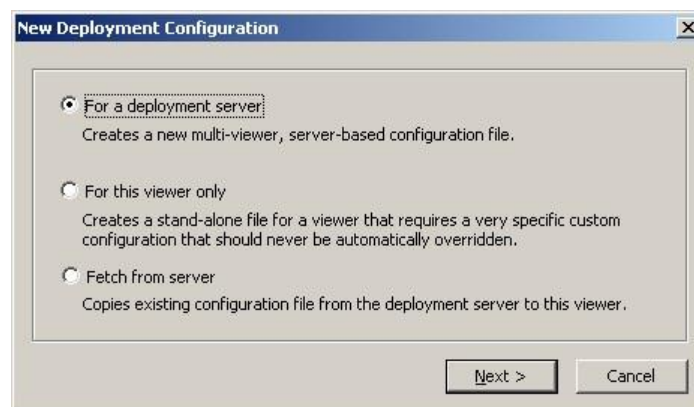
O servidor primário da aplicação apresentará as seguintes configurações de compartilhamento:

Localização da pasta local	Nome de Compartilhamento
C:\Program Files\Proficy\Proficy CIMPLICITY\data	\\SERVER\data
C:\Projects\Source\Screens	\\SERVER\screens
C:\Projects\Source\Scripts	\\SERVER\scripts

1.2. 2. Configurar a janela do “Deployment Configuration”

2.1 Abra o Workbench e o projeto do CIMPLICITY no servidor primário

2.2 No painel da esquerda no Workbench, clique em “Deployment Configuration” (pasta Computer)



2.3 Na caixa de diálogo habilite a opção “**For a Deployment Server**”, já que este será o servidor onde há o compartilhamento dos arquivos que queremos sincronizar.

2.4 Quando você escolher a opção “For a Deployment Server”, irá aparecer à janela abaixo:



2.5 No lado esquerdo da janela certifique-se que "Deployment Configuration" está selecionado.

2.6 No lado direito, defina no campo **Value** a localização do arquivo gefdepl.dplcfg do servidor primário.

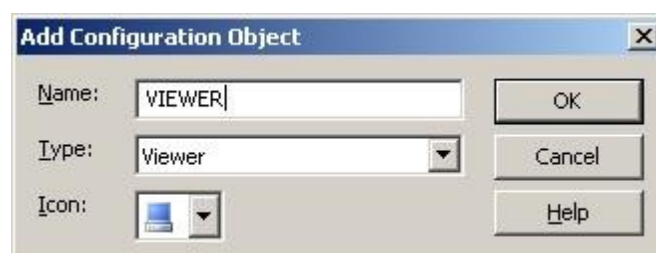
2.7 Agora, no painel do lado esquerdo expanda a opção "Viewers". Você deverá ver a opção "COMMON Viewer".

2.8 No painel do lado esquerdo selecione "Viewers", em seguida, clique com o botão direito do mouse sobre ele para abrir o pop-up menu.

2.9 A partir do pop-up menu, selecione "Add Configuration Object..."



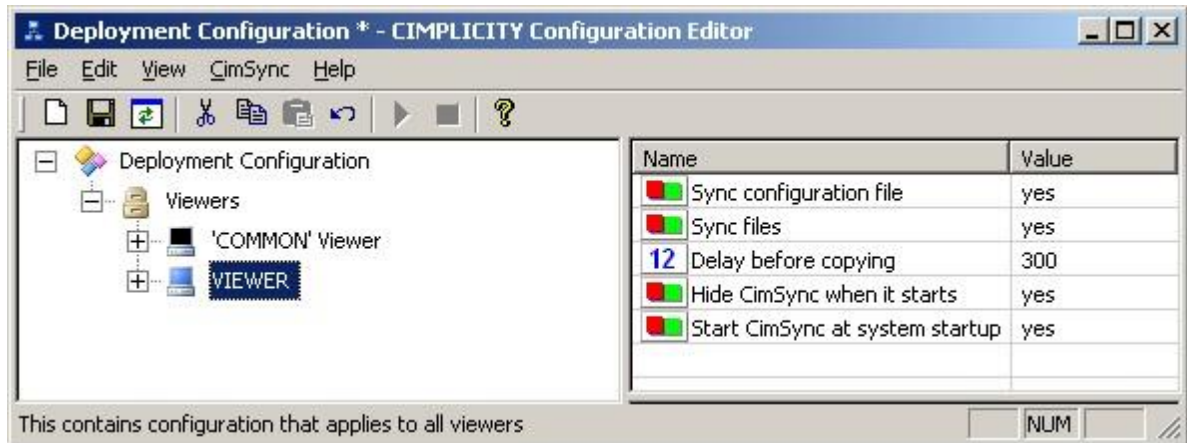
2.10 Digite o nome da maquina do cliente que você vai adicionar. Certifique-se de que o tipo selecionado é "Viewer" (nó CimView).



2.11 Clique em "OK" na caixa de diálogo

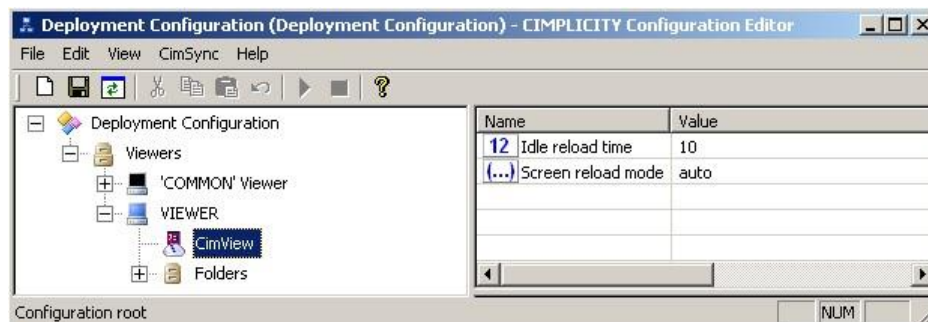


2.12 A configuração do Deployment deverá ficar assim:



2.13 Expanda a pasta **Viewer** e clique em "CimView" no painel da esquerda, de modo que ele seja selecionado.

2.14 No painel do lado direito defina o "Idle reload time" igual a 10 e o "Screen reload mode" como "auto". Desse modo, as telas serão atualizadas a cada 10 segundos, automaticamente.



2.15 No painel da esquerda, clique em "Folders".

2.16 Clique com o botão direito do mouse sobre a pasta e selecione "Add Configuration Object".



2.18 Preencha o nome da pasta compartilhada como **\\SERVER\Screens**. Além disso, verifique se o tipo é "Folder", pois esta é uma pasta.

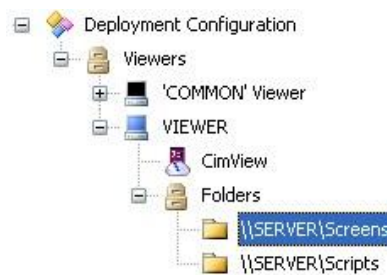
2.19 Clique em OK na caixa de diálogo.

2.20 Clique novamente com o botão direito do mouse sobre "Folders" e selecione "Add Configuration Object".

2.21 Agora preencha o nome da pasta compartilhada como **\\SERVER\Scripts**. Além disso, verifique se o tipo é "Folder", pois esta também é uma pasta.

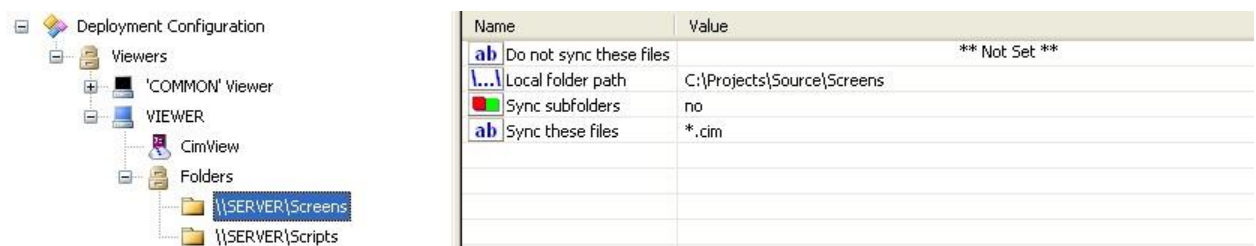
2.22 Clique em OK na caixa de diálogo.

A janela de configuração agora deve ser semelhante a seguinte:

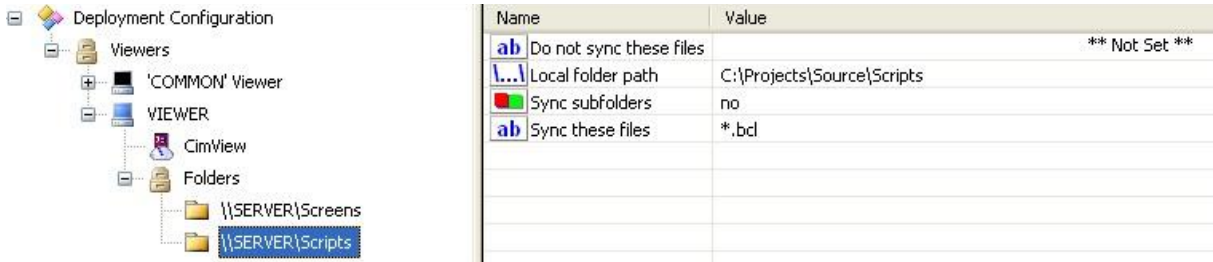


2.23 No painel da esquerda, dentro da opção **Folders**, selecione **\\SERVER\Screens**.

2.24 No painel do lado direito defina para o campo "Local folder path" o endereço da pasta Screens: C:\Projects\Source\Screens. As demais configurações serão definidas como mostrado na figura abaixo:



2.25 Faça o mesmo para a pasta **\\SERVER\Scripts**.



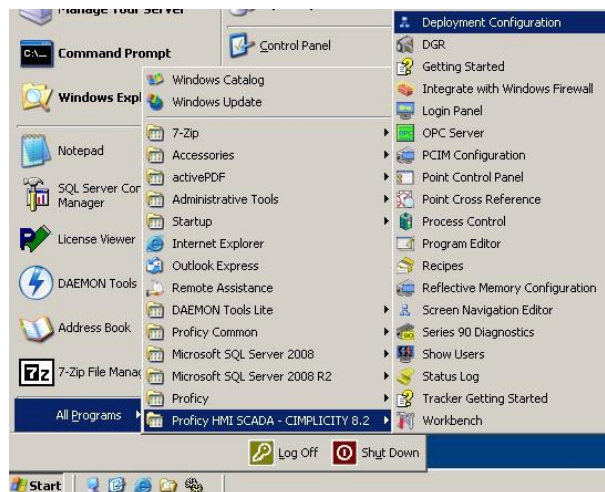
2.26 Para finalizar a configuração do Deployment, selecione **File-> Salve**. Esse arquivo deverá ser salvo em "C:\Program Files\GE Fanuc\Proficy CIMPLICITY\data " como **Gefdepl.dplcfg**.

1.3. 3. Configuração da estação Cliente

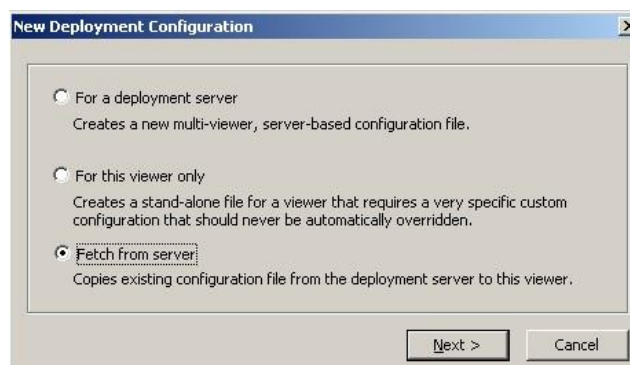
Nos clientes deve-se definir o local de acesso às informações do Deployment Configuration.

3.1 No cliente, iniciar o "Deployment Configuration" a partir do menu Iniciar do Windows:

(All Programs-> Proficy HMI / SCADA - CIMPLICITY 8.2-> Deployment Configuration).



3.2 Na janela "New Deployment Configuration" habilitar a opção "**Fetch from Server**".





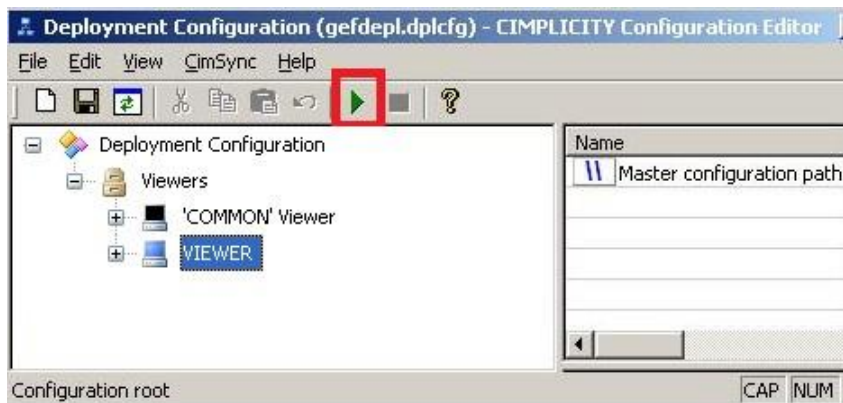
NOTA:

Se o diálogo não aparecer, clique em "File-> New"

3.3 Clique no botão "Next".

3.4 Utilizar a caixa de diálogo para localizar o diretório compartilhado do servidor primário [\\SERVER\data](#). Escolha o arquivo gefdepl.dplcfg que foi criado na etapa anterior.

3.5 A partir desse momento será possível acessar a configuração do Deployment na máquina cliente. Clique na seta verde (barra de ferramentas) do "Deployment Configuration" para iniciar o processo CimSync.exe.



Desse modo, qualquer alteração em telas ou scripts será automaticamente replicada para as estações clientes da aplicação.