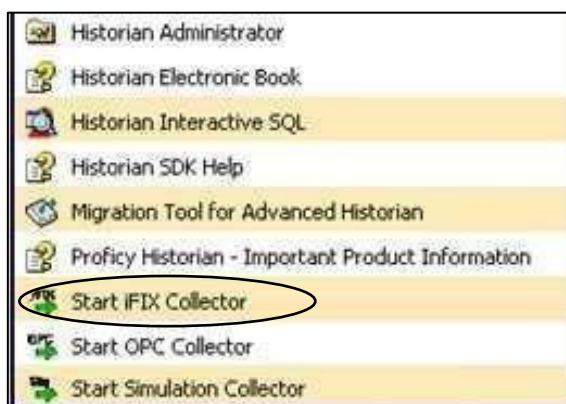


COMO CONFIGURAR O HISTORIAN PARA COLETAR DADOS DO IFIX

Neste Faça-Fácil, vamos adicionar Tags para a coleta de dados de uma aplicação iFIX existente e armazenar no Proficy Historian. A coleta de outras fontes de dados, como OPC ou OSI, é similar.

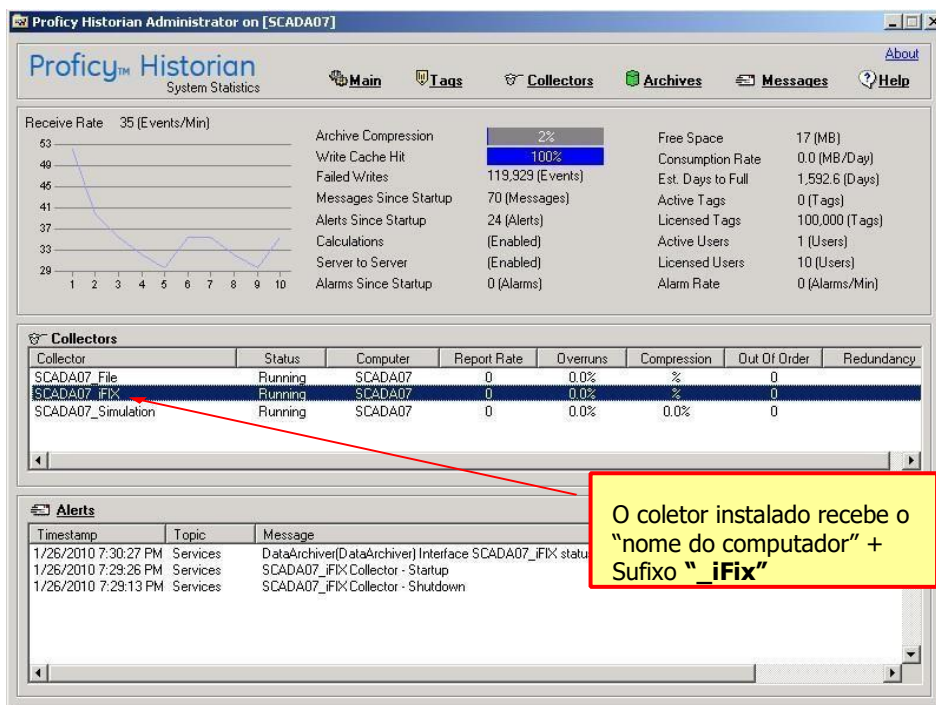
Consideremos um Servidor Proficy Historian já instalado. Antes de iniciar a configuração do Historian, devemos iniciar o coletor iFIX:

1. Selecione **Iniciar > Historian > Proficy Historian**.
2. Clique em **Start iFix Collector**.



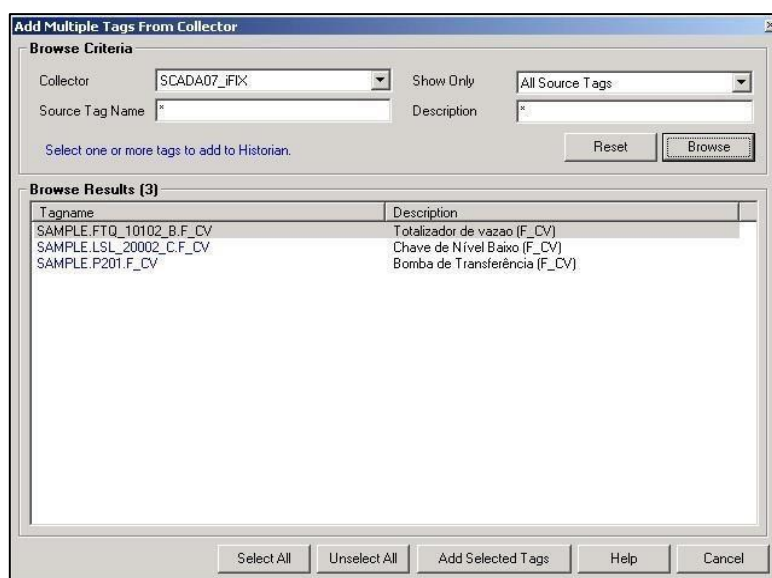
3. Será apresentada uma janela do DOS, com a confirmação de inicialização do coletor. Esta janela poderá ser minimizada. Em uma configuração típica adicionamos o início do coletor ao start-up do iFIX.
4. Após o início do coletor, a interface de administração do Historian poderá ser aberta. Selecione o Administrador do Historian, novamente através da lista de programas **Iniciar > Proficy Historian > Historian Administrator**.

A seguinte tela será mostrada:



Esta interface permite monitorar o funcionamento do Servidor e dos coletores de dados. Verifique se o coletor do iFix está com Status Running, conforme figura acima.

5. Clique sobre o link TAGS na parte superior da janela do Administrador do Historian para iniciar a configuração dos pontos de coleta e depois em **ADD TAGS FROM COLLECTOR**. A seguinte tela será aberta:



6. No campo **COLLECTOR**, selecione o **coletor do iFIX**.
7. Clique no botão **BROWSE** para listar todos os tags disponíveis para coleta.
8. Selecione os tags para coleta automática no Historian.
9. Clique no botão **ADD SELECTED TAGS** para completar a etapa de adição dos tags.

