



## Faça Fácil

### Proficy Alarm & Event Express

### Envio de mensagens por e-mail

#### Objetivos:

Enviar e-mail quando um alarme ou evento é gerado pelo iFix.

#### Pré-Requisitos:

Conhecer os princípios básicos de configuração do Proficy iFix.

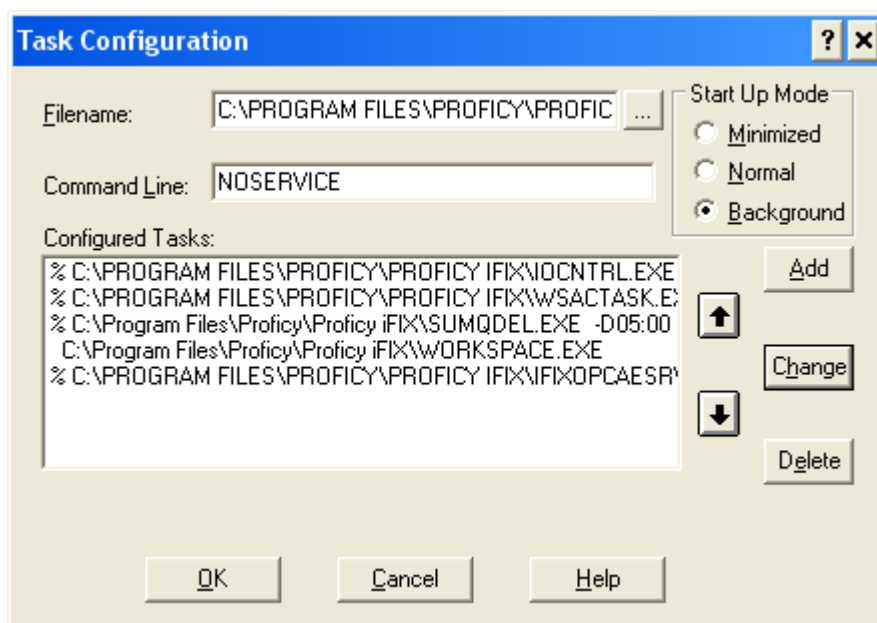
Para esse faça fácil estamos utilizando

- 1) Servidor SCADA iFIX 5.5 e o Proficy Alarm & Event Express instalado

#### Configuração:

##### No iFIX

- 1) Abra o "SCU" (System Configuration) do iFIX.
- 2) Em "Task Configuration", inclua duas tarefas:
  - a. iFixOPCAESrv.exe



- 3) Inicie o iFIX.
- 4) Observe que o Servidor OPC AE do iFIX é iniciado:

##### No AEEExpress

O AEEExpress está disponível em nosso FTP no seguinte link:

<ftp://ftp.automacao.com.br/suporte/ProficyAlarmEventExpress/Alarm&Event%20Express/>

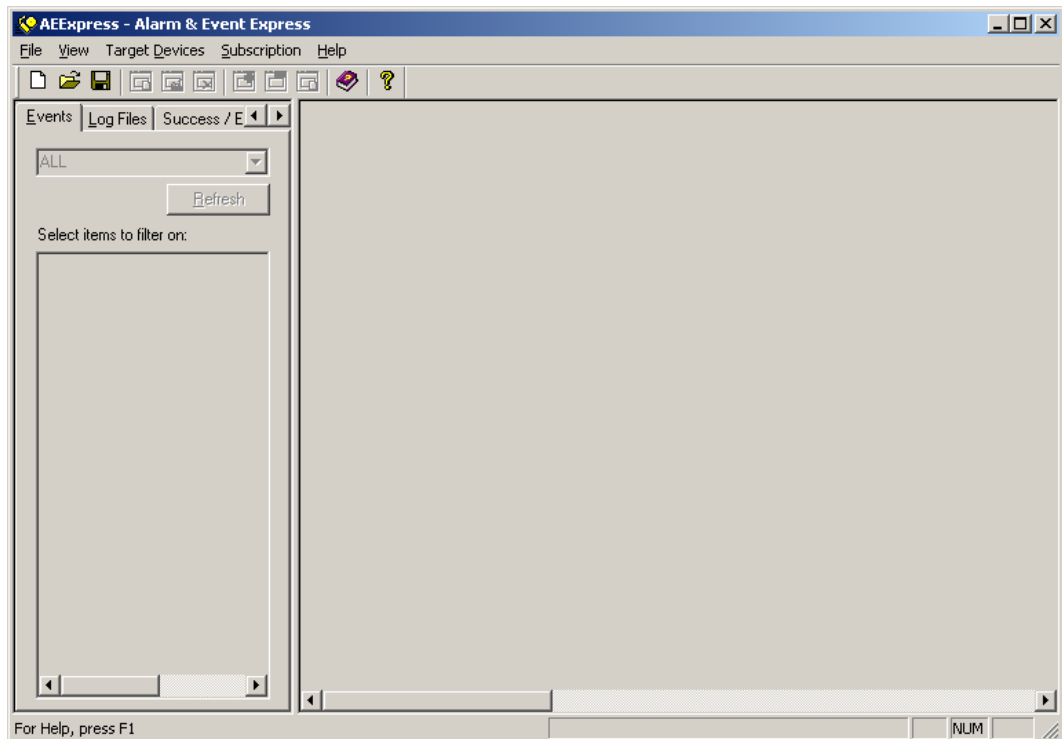
- 1) Instalação
  - a. Copie o arquivo AEEExpress.zip para a máquina Local
  - b. Descompacte-o, serão extraídos os seguintes arquivos:
    - AEE.chm
    - AEERel.html
    - AEEExpressSetup.exe



Alarm.doc

Alarm\_event\_express\_cutsheet\_gfa735.pdf

- 2) Execute o programa AExpressSetup.exe para instalar o programa.
- 3) Configuração das contas de e-mail
  - a. Após o termino da Instalação, inicie o programa AExpress.exe, geralmente instalado em "C:\Program Files\GE Fanuc\AExpress".
  - b. Será apresentada a seguinte janela:



- c. Selecione a opção "Target Device" -> "Configure...":



**Email Target Devices Configuration**

Outgoing Mail (SMTP) Servers

To add a new outgoing mail server, click on the "Add Server" button. You must have at least one outgoing mail server configured.

Address	Timeout	Authentication	User Name

Add Server  
Edit Server  
Delete Server

Email Target Devices

To add a new Email Target Device, click on the "Add Email" button.

Name	Mail Server	From	To	CC	BCC	Subject

Add Email  
Edit Email  
Delete Email

OK Help

d. Adicione um servidor de e-mail, pressionando o "Add Server":

**Outgoing Mail Server Configuration**

Mail Server Address: mail.aquarius.com.br

Timeout (in seconds): 30

This Server Requires Authentication

User Name: dgazoli

Password: \*\*\*\*\*

OK Cancel Help

e. Pressione "OK" para confirmar a configuração.

f. Configure endereços de e-mail para envio das mensagens:



**Email Target Device Configuration**

Target Name:

Mail Server:

From:

To:

CC:

BCC:

Subject:

Onde:

- Target name -> Aparece como origem do e-mail
- Mail Server -> Servidor de e-mail configurado no passo anterior
- From -> Endereço de e-mail de origem
- To -> Endereço de e-mail de destino
- CC -> Endereço para cópia (opcional)
- BCC -> Endereço para copia oculta (opcional)

- g. Pressione "OK" para confirmar
- h. Teste a conexão, através da opção "Target Devices" -> "Send Message..."

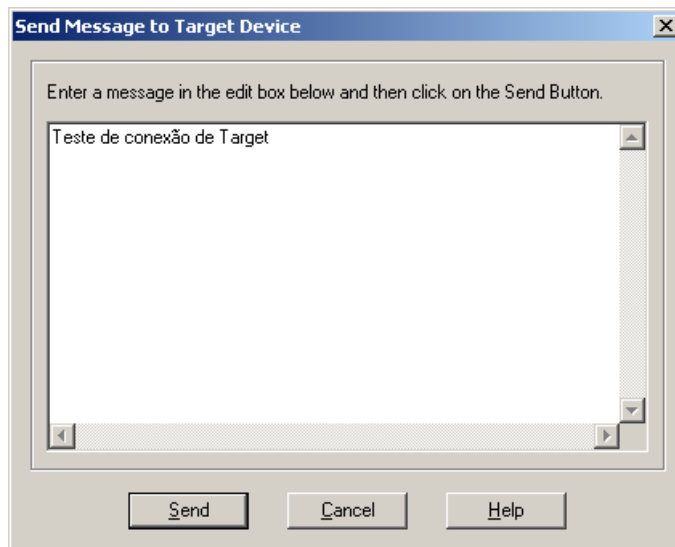
**Select Target Device**

Select a target device to send the message to:

- [-] Email Target
  - [+] FIX



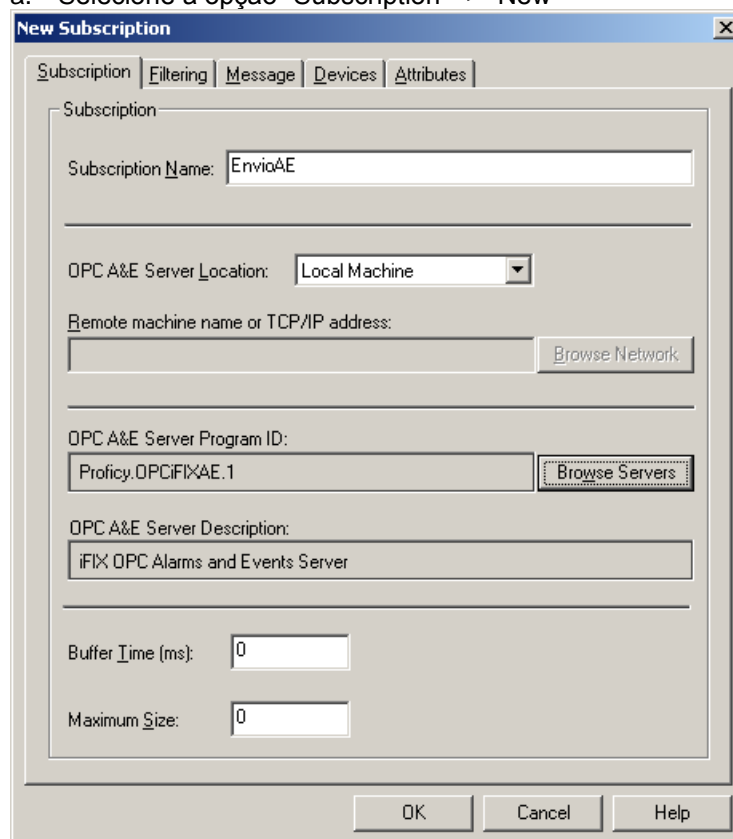
- i. Selecione o Target configurado e pressione “OK”



- j. Digite a mensagem desejada e pressione “Send”  
k. Certifique-se que o e-mail foi recebido corretamente.

4) Configuração do envio automático de mensagens

- a. Selecione a opção “Subscription” -> “New”



Onde:

Subscription Name -> Nome dado para a configuração



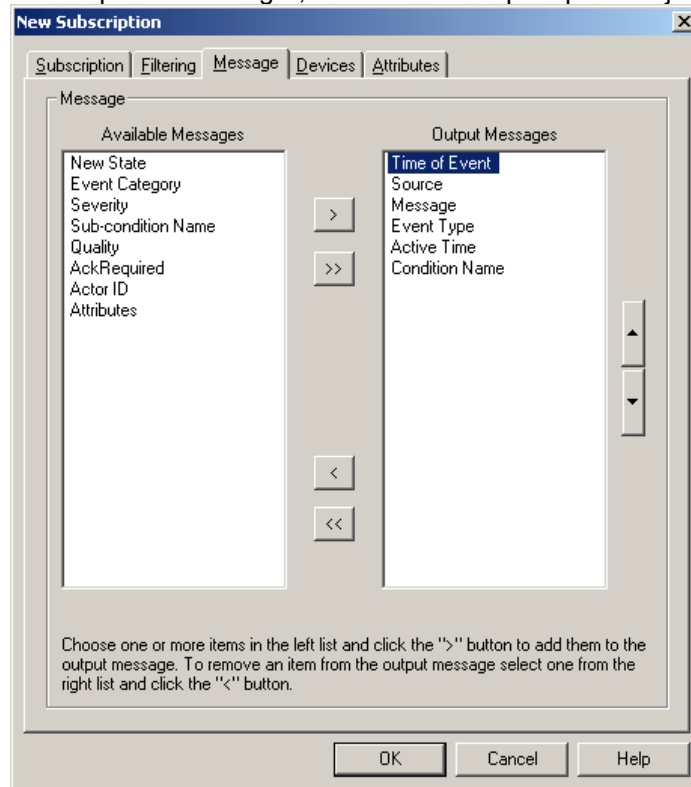
OPC A&E Server -> Selecionar se o Servidor OPC está instalado na máquina local ou remota

Remote Machine name or TCP/IP address -> Informe o nome do IP da estação, caso o OPC Server esteja instalado em outra máquina.

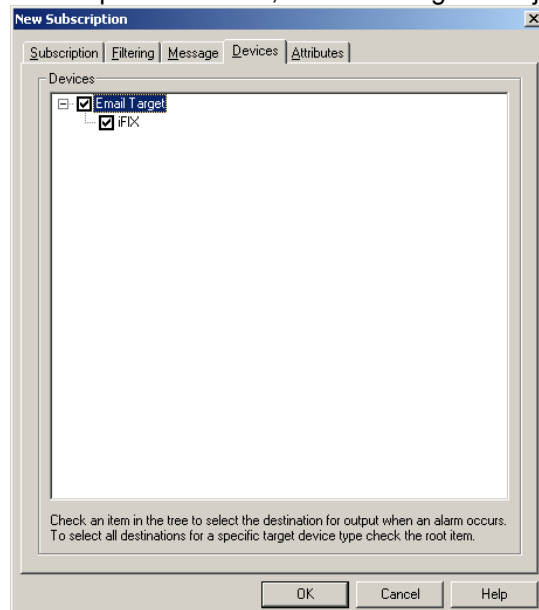
OPC A&E Server Program ID -> Selecione o Servidor OPCAE.

OBS: é recomendado instalar o Alarm Event Express na mesma estação o Servidor OPCAE.

b. Na pasta “Message”, selecione o campos que deseja enviar na mensagem:

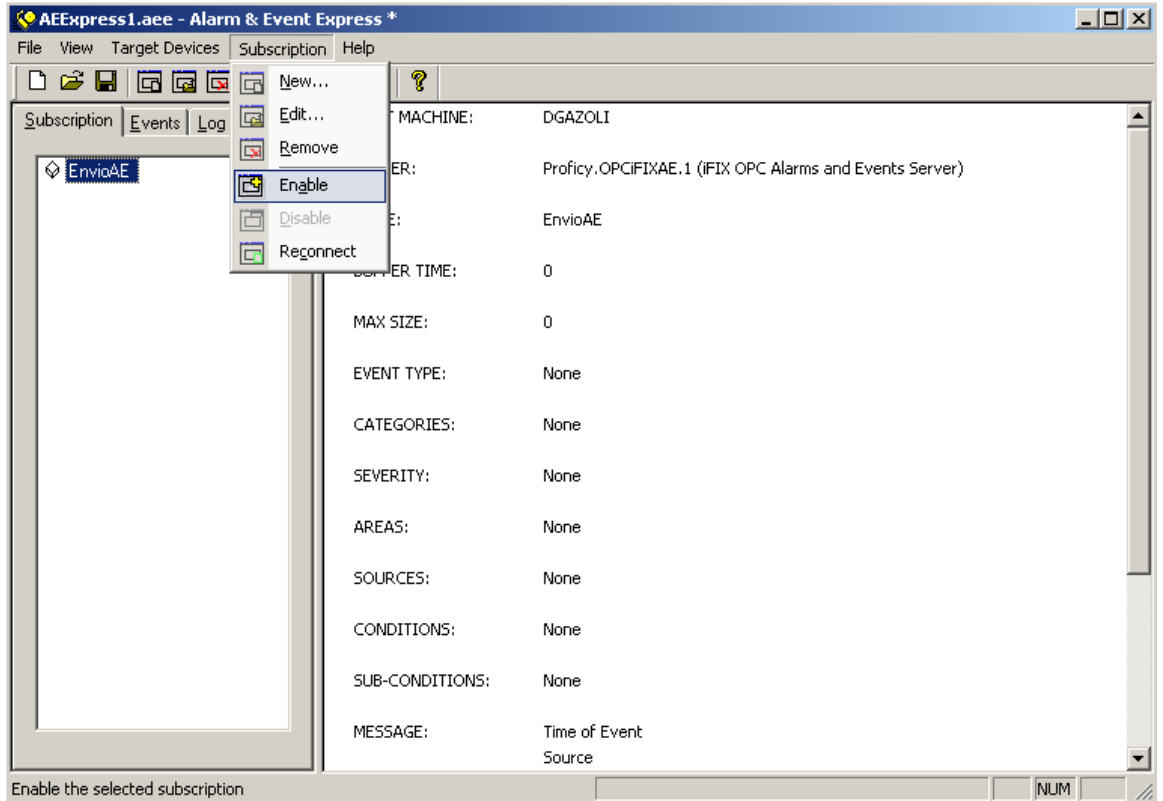


c. Na pasta “Device”, habilite o target desejado:





- d. Pressione “OK” para confirmar.
- e. Na tela principal do AExpress, selecione o Subscription configurado e no menu “Subscription” selecione “enable”



- f. Salve as configurações através do menu “File” -> “Save”.
- Pronto! Os alarmes gerados pelo iFIX serão enviados por e-mail para as contas configuradas.

Para mais detalhes consulte o Help da Ferramenta.