

Faça Fácil - Play Back no iFIX 5.1

Uma funcionalidade importante do iFIX 5.1 é a integração com o Proficy Historian e, nessa versão, além de permitir a configuração dos pontos no Proficy Historian através da base de dados, o iFIX permite também a animação de objetos com pontos do Historiador para construção de telas gráficas, permitindo reproduzir situações da planta (*Play Back*) de forma rápida e fácil.

Objetivo:

Criar telas gráficas tendo como fonte dados o Proficy Historian.

Pré-Requisitos:

Conhecer os princípios básicos de base de dados e animações no Proficy iFix.

Ter conhecimento do Proficy Historian para inclusão de tags

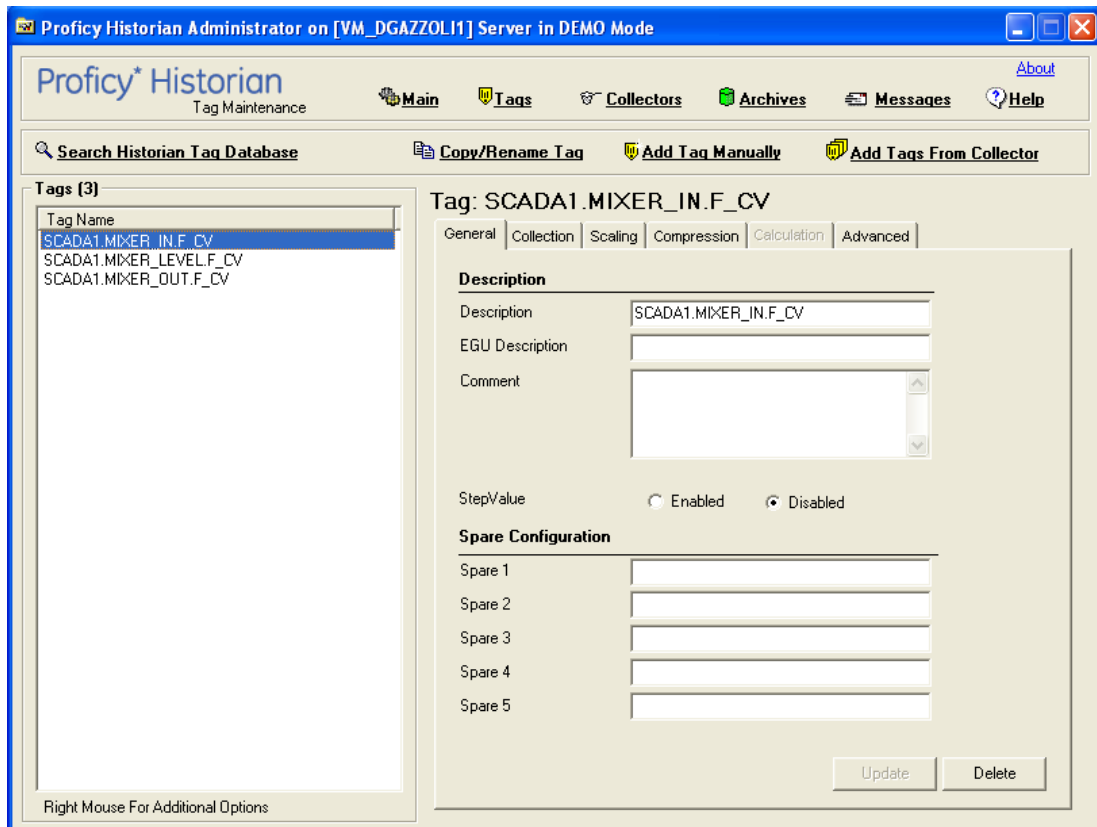
Para utilizar o exemplo de consulta no Proficy Historian, você deve ter:

- Servidor do Proficy Historian.
- Estação com iFIX 5.1.

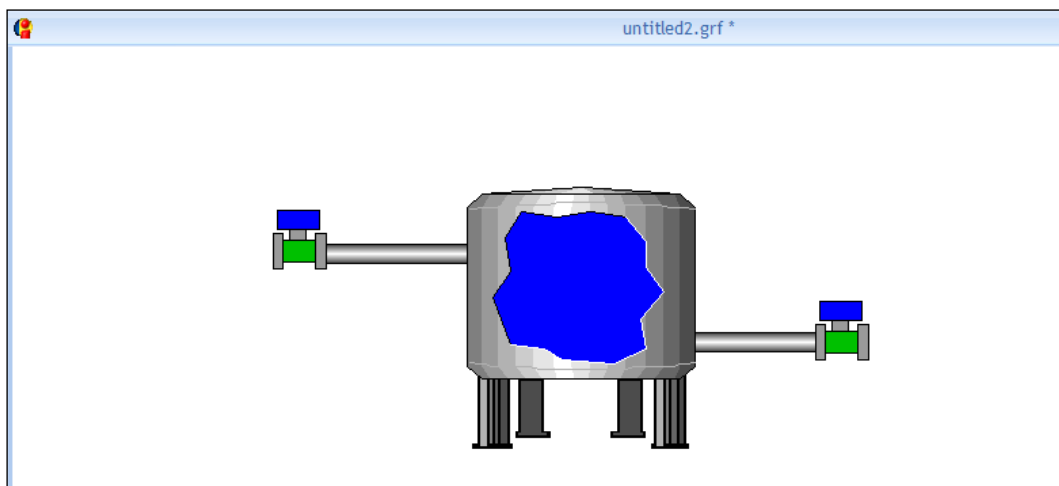
Configuração:

Os passos de configuração de telas para play back no iFIX 5.1 são:

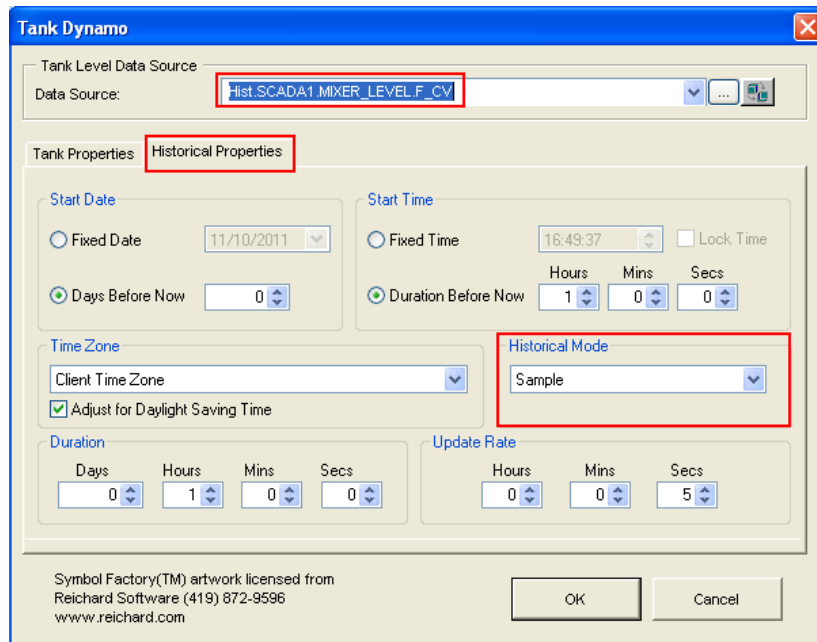
- 1) Configure os tags na base de dados do iFIX; neste faça fácil criamos:
 - 1 Tag de Nível (Mixer_Level);
 - 1 Tag de Válvula de entrada (Mixer_In);
 - 1 Tag de Válvula de saída (Mixer_Out).
- 2) Configure os tags no Proficy Historian, conforme apresentado abaixo:



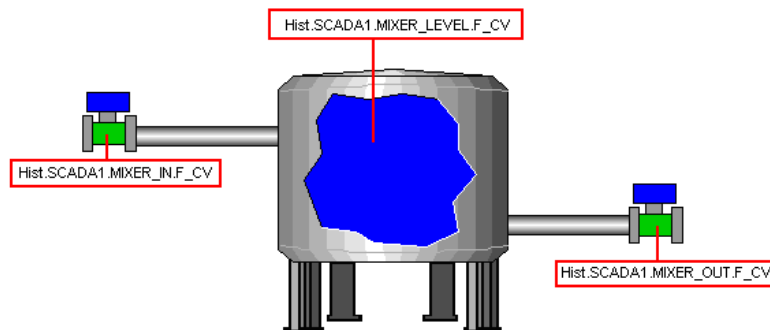
- 3) Em uma nova tela no Workspace insira 2 válvulas, 1 tanque e 2 tubulações, podem ser utilizados os dynamos do iFIX para isso. A imagem abaixo apresenta os objetos distribuídos na tela:



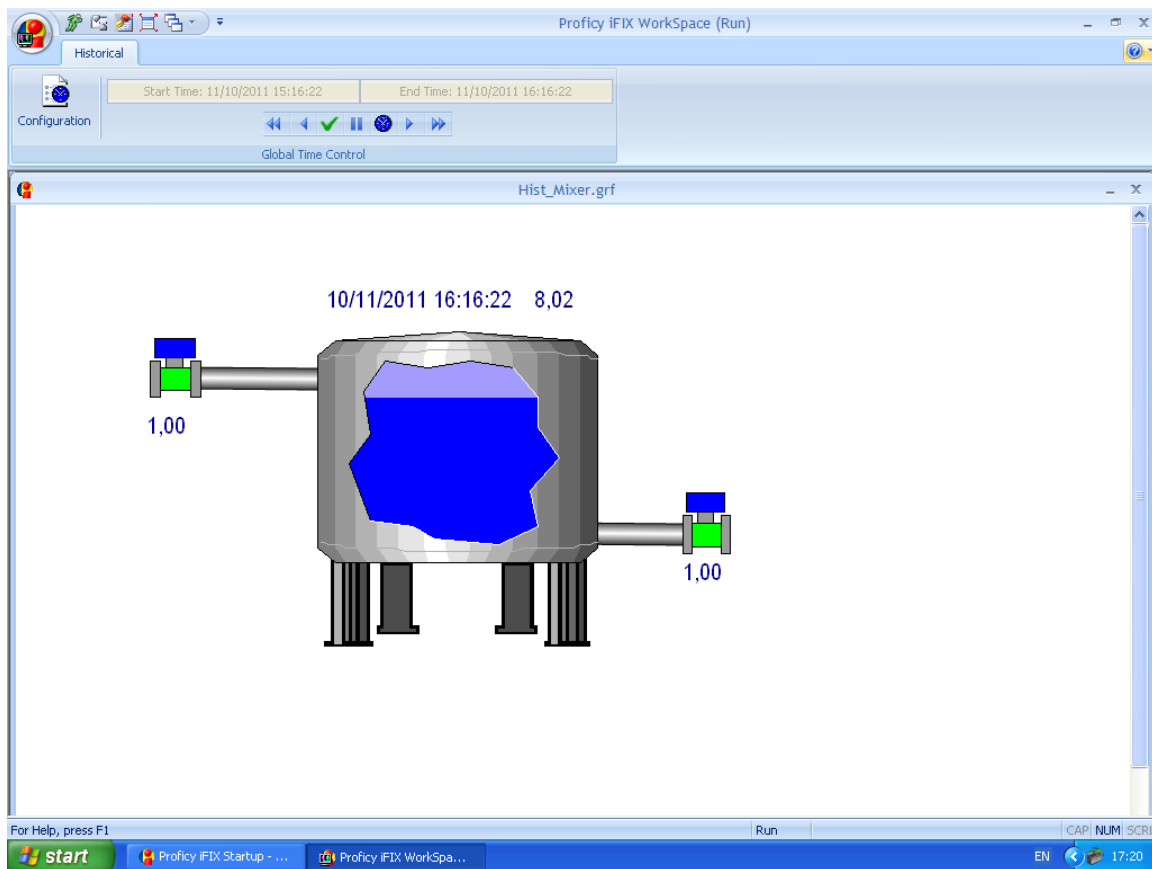
- 4) As válvulas devem ter animação de cor e o tanque animação de preenchimento. Para a animação, iremos utilizar os tags do Proficy Historian, conforme a imagem abaixo:



5) Vincule os tags de Histórico com os objetos conforme referencias abaixo:



6) Você pode inserir também objetos Historian Datalink para apresentar o valor dos tags e executar a tela.



- 7) Utilize a barra “Historical” do Workspace em modo de execução, para visualizar a tela com informações históricas e retroceder para os horários desejados.

FIM.