

## Faça-Fácil: RTIP *Slideshow*

Você já pensou em mostrar seus principais indicadores e áreas de processo em uma posição de destaque na sala de controle?

Com o Proficy RTIP (Real Time Information Portal) é possível configurar o SlideShow, uma forma de selecionar algumas telas e apresentá-las continua e sequencialmente a uma taxa de tempo definida pelo usuário.

Veja como é fácil:

Esse aplicativo é acessado via URL, que deverá ser parametrizada de modo a definir o padrão da apresentação.

Os parâmetros para uso do *slideshow* são:

| Nome     | Valor   |
|----------|---|
| APP      | SLIDESHOW   |
| USER     | Usuário de acesso ao servidor. Deverá ter permissões somente à pasta de <i>displays</i> que contém as telas que serão apresentadas continuamente. |
| FOLDER   | Pasta de <i>displays</i> . Exemplo: Users/208044070/Displays.   |
| DELAY    | Tempo, em segundos, entre telas. Se não for especificado, o valor padrão de 60 segundos é utilizado.  |
| EMBEDDED | <i>ShowDisplayOnly</i> é o valor que deverá ser usado para omitir a barra de ferramentas do portal.   |

## Pré-Requisitos

Conhecer a interface de configuração do Portal (segurança e telas)

Para esse faça fácil estamos utilizando um servidor com:

- 1) Proficy Historian 4.5, previamente instalado com coletor de Simulação
- 2) Proficy Real Time Information Portal (RTIP) 3.5

## Configuração

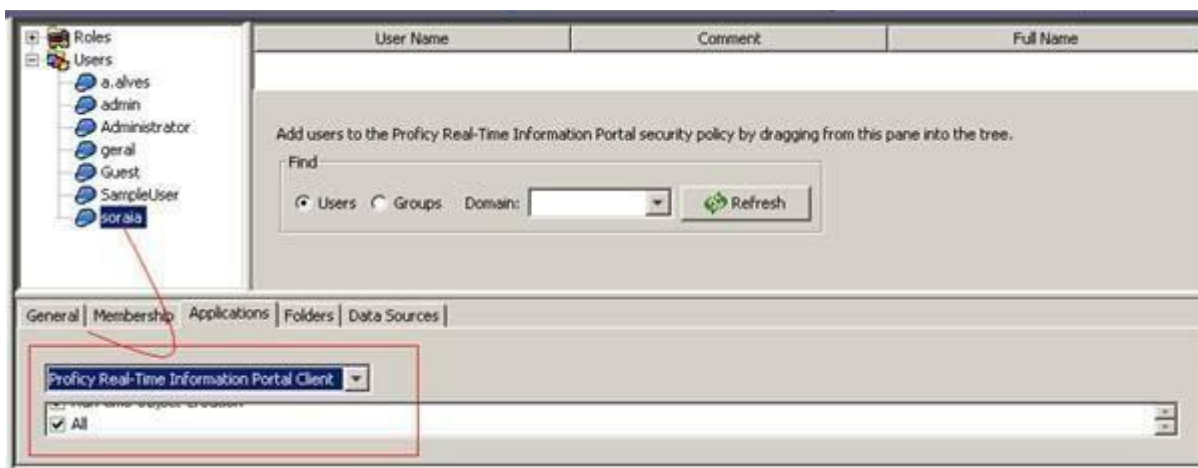
O aplicativo *Slideshow* acessa a aplicação do RTIP através de um usuário pré-configurado.



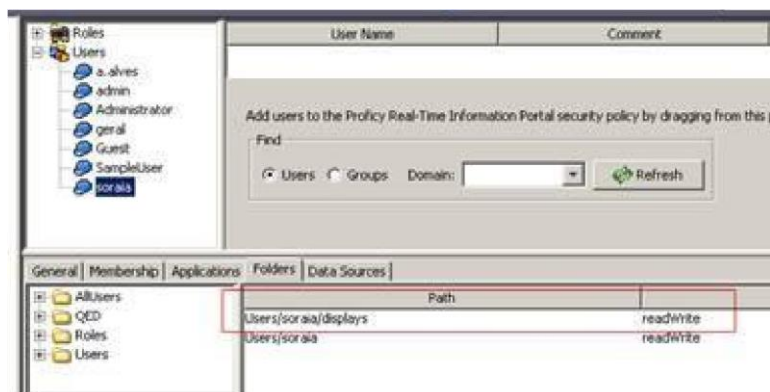
Seguem as configurações necessárias:

- 1) A primeira etapa é a definição de um usuário na segurança do RTIP. Esse usuário deverá ter acesso somente à pasta de *displays* que contém as telas que serão apresentadas continuamente. Como as telas são trocadas dinamicamente, não há timeout de conexão, permitindo que a sessão do *slideshow* fique sempre ativa.

O usuário configurado só terá acesso à interface cliente do RTIP.....



.....e somente à pasta Users/soraia/displays que contém as telas de apresentação contínua.



2/3

- 2) Após a configuração do usuário, crie um "shortcut" no desktop da máquina que irá usar o *slideshow*.  
Veja os parâmetros usados nesse shortcut:

<http://RtipServerMachine/ProficyPortal/default.htm?APP=SLIDESHOW&USER=soraia&FOLDER=Users/soraia/Displays&DELAY=5&EMBEDDED=SHOWDISPLAYONLY>

Através da URL configurada anteriormente, as telas da pasta *Users/soraia/displays* serão apresentadas continuamente e sequencialmente a cada 5 segundos, não haverá timeout de conexão e a barra de ferramentas do RTIP não será mostrada.



