

Proficy Webpace com iFIX

O Proficy Webpace é um cliente web de fácil uso que permite total controle e visualização de uma aplicação HMI/SCADA (iFIX e Cimplicity) ou dos relatórios web do Proficy Plant Applications através de dispositivos móveis como em iPad e ambiente Android, ou através de navegadores como Internet Explorer, Mozilla FireFox e Google Chrome.

Webpace não compromete recursos gráficos ou funcionalidades que foram concebidas para um cliente padrão e oferece plena funcionalidade da aplicação em um navegador web. Além disso, auxilia na redução de custos, melhoria do tempo de ação e amplia a capacidade analítica em todos os níveis do seu negócio, incluindo gestão, operação, engenharia e TI.

Como cliente web completo para iFIX, CIMPLICITY e Plant Applications permite uma maior agilidade de suas operações com:

- Melhora do tempo de ação e decisão
- Melhora da usabilidade do sistema existente e acessibilidade
- Adição de novas opções de design para o sistema
- Rápida publicação de informações
- Redução no custo de um cliente

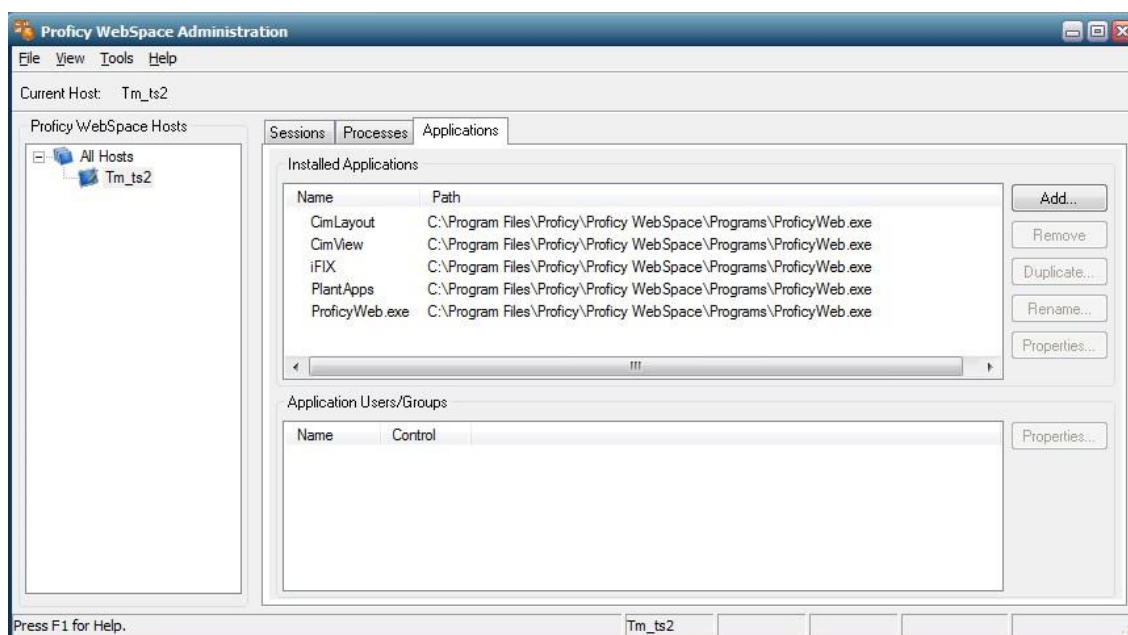
Nesse Faça Fácil serão apresentadas as configurações necessárias para visualizar uma aplicação do iFIX através do Proficy Webpace.

Pré-requisitos necessários:

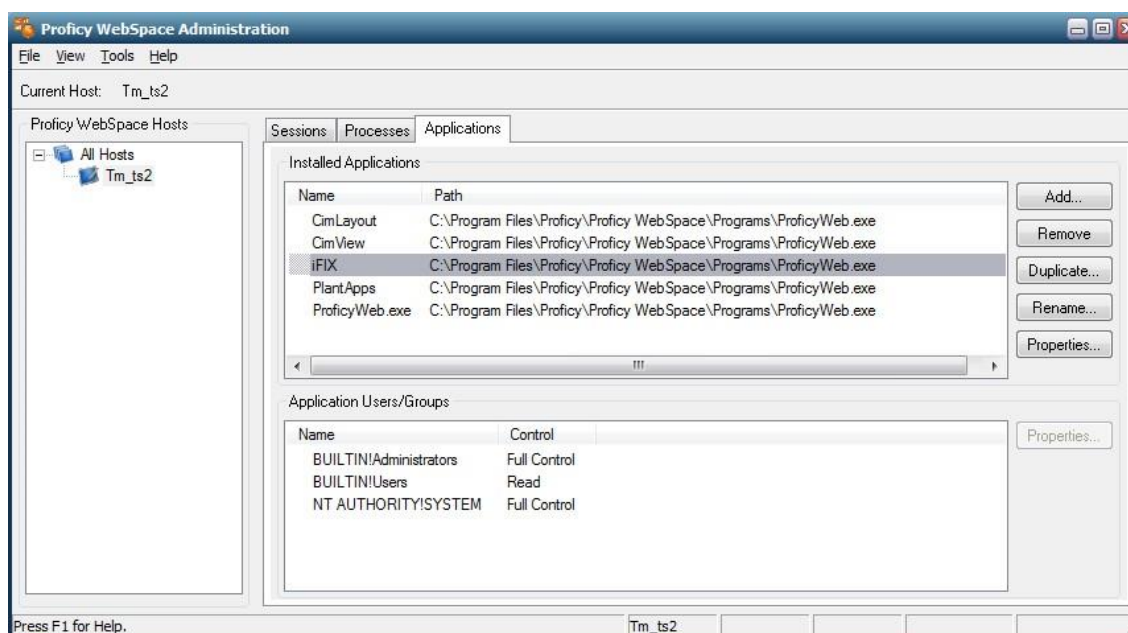
- Instalação do iFIX 5.5 SP2 (ou superior)
- Instalação do Proficy Web Space 4.7
- Instalação do IIS (7 ou 8) ou Apache (2x)
- Configuração dos usuários no Windows



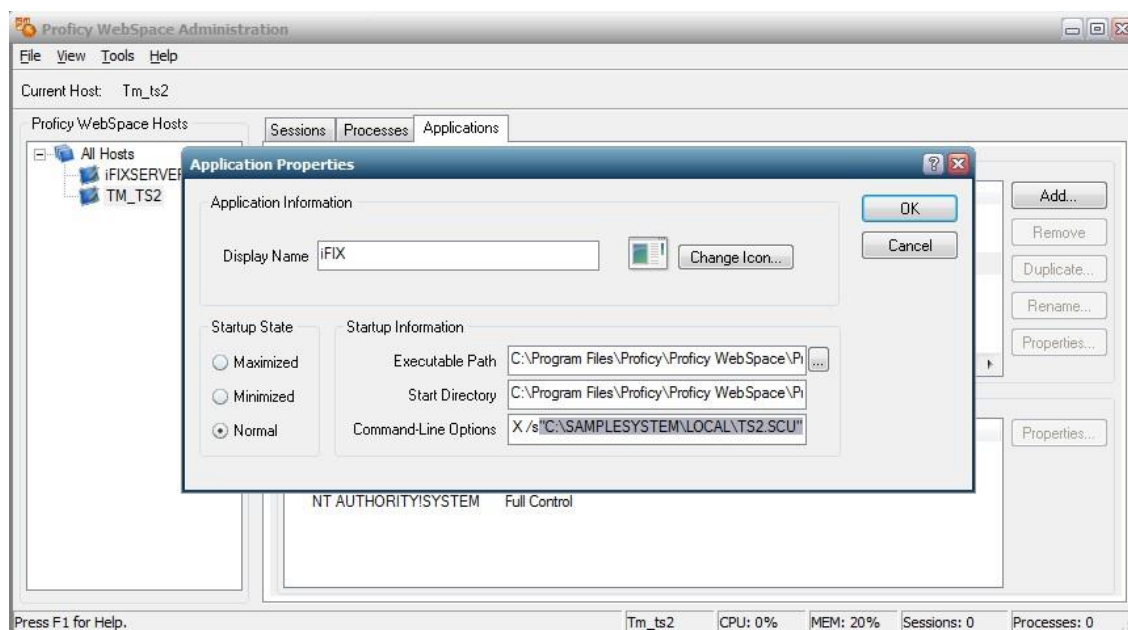
1. Acesse o Proficy WebSpace Administration através do ícone disponível na área de trabalho.



2. Clique duas vezes sobre a opção iFIX, listada na janela *Installed Applications*.



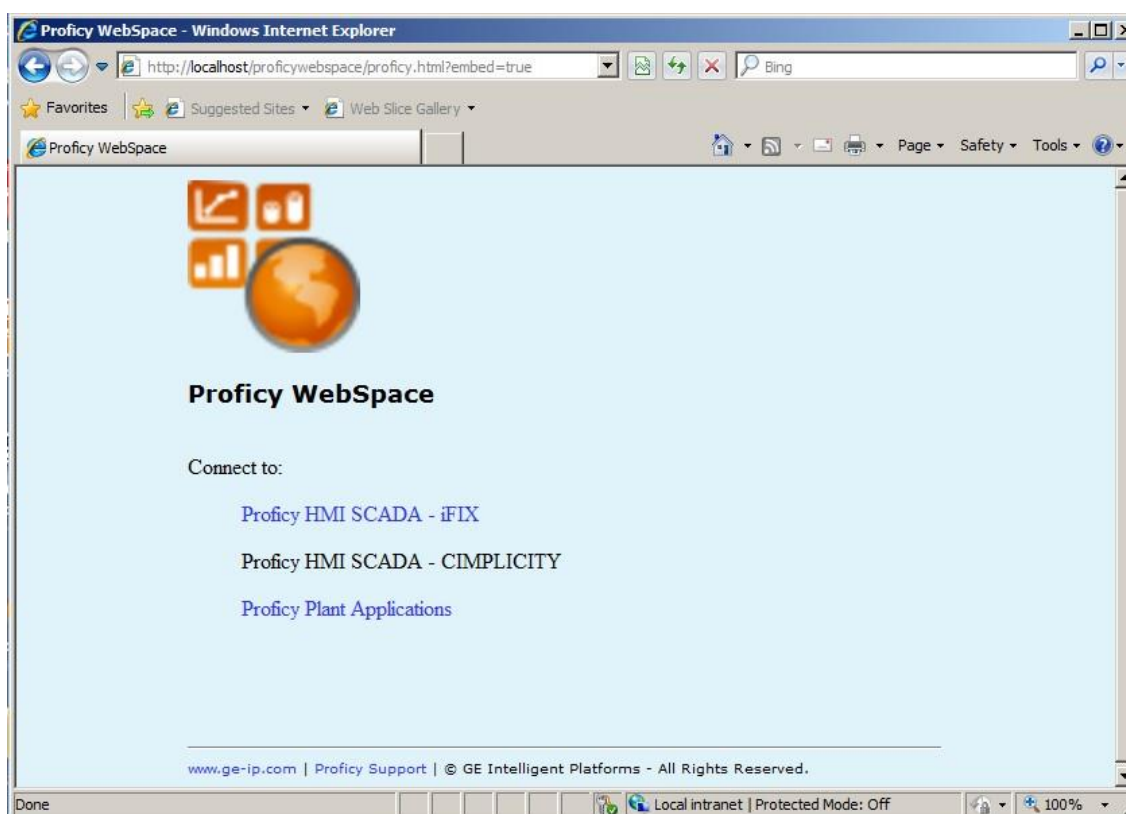
3. No campo **Command-Line Options**, informe o SCU do projeto do iFIX que será visualizado na interface Web.



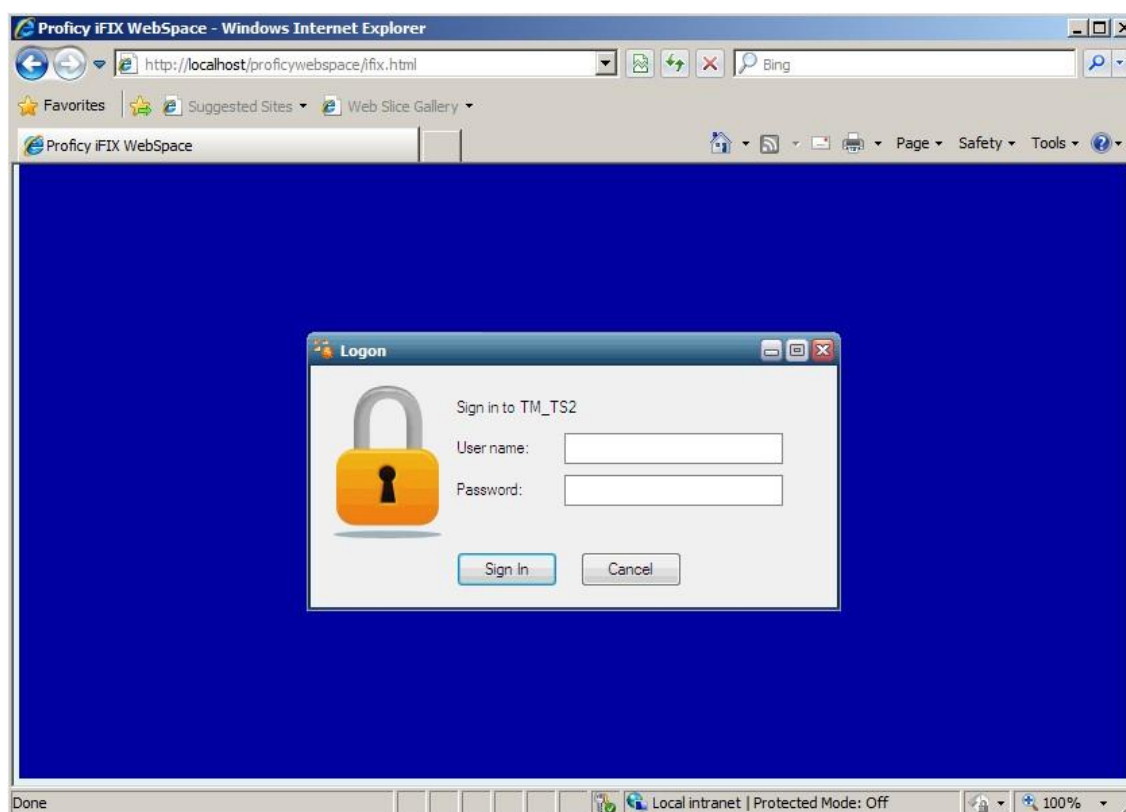
Nesse exemplo, a linha de comando será:

IFIX /s"C:\SAMPLESYSTEM\LOCAL\TS2.SCU"

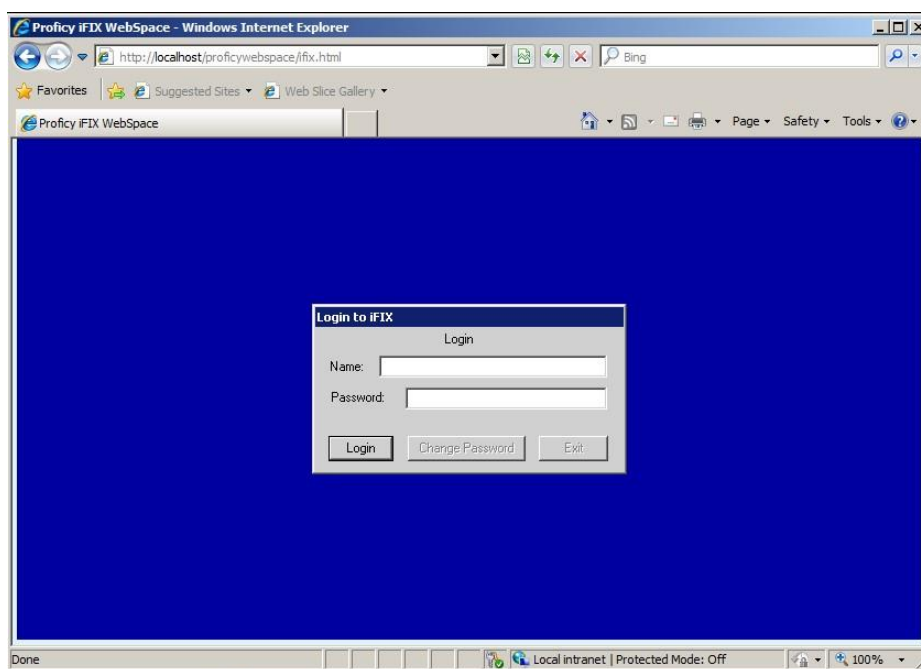
4. Selecione Ok para finalizar a configuração da aplicação.
5. Abra uma sessão do Internet Explorer e use a seguinte URL de acesso:
<http://localhost/proficywebpace/index.html>.
6. No campo *Connect to*, selecione a opção Proficy HMI SCADA iFIX.



7. Informe o usuário e senha de acesso do Webspace, definidos durante a instalação do software. Esse usuário poderá estar ou não configurado no Windows.



8. Informe o usuário e senha configurados na segurança do iFIX. Lembrando que para acessar o iFIX pelo Proficy WebSpace a segurança do iFIX deve estar habilitada e vinculada com a segurança do Windows.



9. A partir desse momento, a tela inicial do iFIX estará disponível para permitir a navegação, visualização e atuação na aplicação de supervisão.



Data in Table 'FIXALARMS' in 'Alarmes' on '(local)'

ALM_NATIVETIME1	ALM_NATIVETIME2	ALM_LOGNODENAM	ALM_TAGNAME	ALM_TAGDESC	ALM_VALUE	ALM_UNIT	ALM_MSGTYPE	ALM_ALM:
27/6/2014 18:39:2	27/6/2014 18:39:2	FIX	NIVEL		67,01		ALARM	HIHI
27/6/2014 18:39:2	27/6/2014 18:39:3	FIX	NIVEL		62,22		ALARM	HI
27/6/2014 18:39:2	27/6/2014 18:39:3	FIX	NIVEL		59,99		ALARM	OK
27/6/2014 18:39:2	27/6/2014 18:39:3	FIX	NIVEL		29,72		ALARM	LO
27/6/2014 18:39:2	27/6/2014 18:39:3	FIX	NIVEL		53,29		ALARM	OK
27/6/2014 18:39:2	27/6/2014 18:39:4	FIX	NIVEL		64,25		ALARM	HI
27/6/2014 18:39:2	27/6/2014 18:39:4	FIX	NIVEL		50,46		ALARM	OK
27/6/2014 18:39:2	27/6/2014 18:39:4	FIX	NIVEL		67,76		ALARM	HIHI
27/6/2014 18:39:2	27/6/2014 18:39:4	FIX	NIVEL		59,28		ALARM	OK
27/6/2014 18:39:2	27/6/2014 18:39:5	FIX	NIVEL		74,86		ALARM	HIHI
27/6/2014 18:39:2	27/6/2014 18:39:5	FIX	NIVEL		54,13		ALARM	OK
27/6/2014 18:39:2	27/6/2014 18:40:0	FIX	NIVEL		67,53		ALARM	HIHI
27/6/2014 18:39:2	27/6/2014 18:40:0	FIX	NIVEL		28,19		ALARM	LO
27/6/2014 18:39:2	27/6/2014 18:40:0	FIX	NIVEL		64,09		ALARM	HI
27/6/2014 18:39:2	27/6/2014 18:40:0	FIX	NIVEL		74,94		ALARM	HIHI
27/6/2014 18:39:2	27/6/2014 18:40:0	FIX	NIVEL		62,28		ALARM	HI
27/6/2014 18:39:2	27/6/2014 18:40:0	FIX	NIVEL		26,73		ALARM	LO
27/6/2014 18:39:2	27/6/2014 18:40:1	FIX	NIVEL		50,38		ALARM	OK
27/6/2014 18:39:2	27/6/2014 18:40:1	FIX	NIVEL		66,06		ALARM	HIHI
27/6/2014 18:39:2	27/6/2014 18:40:1	FIX	NIVEL		39,93		ALARM	OK
27/6/2014 18:39:2	27/6/2014 18:40:1	FIX	NIVEL		69,05		ALARM	HIHI
27/6/2014 18:39:2	27/6/2014 18:40:1	FIX	NIVEL		63,43		ALARM	HI
27/6/2014 18:39:2	27/6/2014 18:40:1	FIX	NIVEL		32,15		ALARM	OK
27/6/2014 18:39:2	27/6/2014 18:40:1	FIX	NIVEL		60,83		ALARM	HI
27/6/2014 18:39:2	27/6/2014 18:40:1	FIX	NIVEL		50,08		ALARM	OK
27/6/2014 18:39:2	27/6/2014 18:40:2	FIX	NIVEL		26,75		ALARM	LO

